

## МОСКОВСКИЙ ЦЕНТР КАЧЕСТВА ОБРАЗОВАНИЯ

## Результаты диагностики учебных достижений обучающихся

Автономная некоммерческая организация профессионального образования Хореографический колледж "Школа классического танца"

Дата: 28.03.2018

Предмет: География

Округ: Южный

Школа: АНО ПО "Школа  
классического танца"

Класс: 7А

Фамилия, имя	№ уч.	Вариант	1	2	3	4	5	6	7	8	9	10	11	12	С.1	13	Балл	% вып.
	1	8704	1	1	N	0	3+	0	1-	3-	1	1	0	0	0	1	6	43
	2	8701	1	0	0	1	1-	0	1-	3+	0	1	0	0	0	1	5	36
	3	8704	1	0	1	1	N-	N	2+	4-	0	1	0	N	N	0	5	36
	4	8702	1	1	0	1	2+	1	3+	2-	1	1	1	1	N	1	11	79
	5	8702	1	1	1	1	2+	1	3+	2-	1	0	1	1	N	1	11	79
	6	8703	1	1	1	0	N-	N	3+	N-	N	N	0	1	N	0	5	36
	7	8701	1	0	1	0	3+	1	4+	3+	1	1	1	1	N	1	11	79
	8	8701	1	1	1	0	4-	1	4+	2-	0	1	1	0	0	0	7	50
	9	8703	1	1	0	0	4-	1	3+	2-	1	1	1	1	1	0	9	64
	11	8702	1	1	1	1	4-	1	3+	3+	1	1	0	1	0	1	11	79
	12	8703	1	1	1	0	3+	0	3+	3-	1	0	0	1	N	1	8	57
	13	8704	1	1	1	1	3+	1	2+	3-	1	1	0	1	1	1	12	86
	14	8702	1	0	1	1	2+	1	3+	2-	1	0	0	1	0	1	9	64
	15	8701	1	1	1	0	3+	0	4+	3+	0	0	0	1	0	1	8	57
Число учащихся: 14																Среднее:	8.4	60.2

**Анализ выполнения заданий****Округ:** Южный**Предмет:** География**Школа:** АНО ПО "Школа классического танца"**Дата:** 28.03.2018**Класс:** 7А**Вариант:** 8701

Номер задания	Проверяемое знание/умение	Результаты выполнения заданий					
		номер учащегося по списку класса				Класс	Вся выборка (город)
		2	7	8	15		
1	Чтение плана местности. Решение практических задач по плану. Составление простейшего плана местности.	1	1	1	1	1 балл - 100%	1 балл - 79%
2	Чтение плана местности. Решение практических задач по плану. Составление простейшего плана местности.	0	0	1	1	1 балл - 50%	1 балл - 61%
3	Неоднородность земной поверхности как следствие взаимодействия внутренних сил Земли и внешних процессов. Основные формы рельефа суши и дна Мирового океана.	0	1	1	1	1 балл - 75%	1 балл - 57%
4	Атмосферное давление, ветры. Изменение атмосферного давления с высотой. Направление и сила ветра. Роза ветров. Постоянные ветры Земли.	1	0	0	0	1 балл - 25%	1 балл - 43%
5	Медленные движения земной коры. Землетрясения и вулканизм. Внешние процессы, изменяющие земную поверхность.	0	1	0	1	1 балл - 50%	1 балл - 74%
6	Форма, размеры, движение Земли	0	1	1	0	1 балл - 50%	1 балл - 53%
7	Климат и климатические пояса.	0	1	1	1	1 балл - 75%	1 балл - 58%
8	Климат и климатические пояса.	1	1	0	1	1 балл - 75%	1 балл - 35%
9	Воды суши. Реки Земли — их общие черты и различия. Речная система. Питание и режим рек. Озёра, водохранилища, болота.	0	1	0	0	1 балл - 25%	1 балл - 64%
10	Географическая оболочка Земли. Территориальные комплексы: природные, природно-антропогенные. Географическая оболочка — крупнейший природный комплекс Земли. Географическая оболочка как окружающая человека среда.	1	1	1	0	1 балл - 75%	1 балл - 71%
11	Географическая оболочка Земли. Территориальные комплексы: природные, природно-антропогенные. Географическая оболочка — крупнейший природный комплекс Земли. Географическая оболочка как окружающая человека среда.	0	1	1	0	1 балл - 50%	1 балл - 21%
12	Воды суши. Реки Земли — их общие черты и различия. Речная система. Питание и режим рек. Озёра, водохранилища, болота.	0	1	0	1	1 балл - 50%	1 балл - 57%
С.1	Воды суши. Реки Земли — их общие черты и различия. Речная система. Питание и режим рек. Озёра, водохранилища, болота.	0	0	0	0	1 балл - 0%	1 балл - 3%
13	Положение страны на карте мира и региона. Столица. Отражение характерных черт региона и специфические особенности страны. Памятники культурного наследия	1	1	0	1	1 балл - 75%	1 балл - 70%

**Анализ выполнения заданий****Округ:** Южный**Предмет:** География**Школа:** АНО ПО "Школа классического танца"**Дата:** 28.03.2018**Класс:** 7А**Вариант:** 8702

Номер задания	Проверяемое знание/умение	Результаты выполнения заданий					
		номер учащегося по списку класса				Класс	Вся выборка (город)
		4	5	11	14		
1	Чтение плана местности. Решение практических задач по плану. Составление простейшего плана местности.	1	1	1	1	1 балл - 100%	1 балл - 60%
2	Чтение плана местности. Решение практических задач по плану. Составление простейшего плана местности.	1	1	1	0	1 балл - 75%	1 балл - 72%
3	Неоднородность земной поверхности как следствие взаимодействия внутренних сил Земли и внешних процессов. Основные формы рельефа суши и дна Мирового океана.	0	1	1	1	1 балл - 75%	1 балл - 51%
4	Неоднородность земной поверхности как следствие взаимодействия внутренних сил Земли и внешних процессов. Основные формы рельефа суши и дна Мирового океана.	1	1	1	1	1 балл - 100%	1 балл - 64%
5	Медленные движения земной коры. Землетрясения и вулканизм. Внешние процессы, изменяющие земную поверхность.	1	1	0	1	1 балл - 75%	1 балл - 76%
6	Форма, размеры, движение Земли	1	1	1	1	1 балл - 100%	1 балл - 59%
7	Климат и климатические пояса.	1	1	1	1	1 балл - 100%	1 балл - 64%
8	Климат и климатические пояса.	0	0	1	0	1 балл - 25%	1 балл - 38%
9	Медленные движения земной коры. Землетрясения и вулканизм. Внешние процессы, изменяющие земную поверхность.	1	1	1	1	1 балл - 100%	1 балл - 29%
10	Географическая оболочка Земли. Территориальные комплексы: природные, природно-антропогенные. Географическая оболочка — крупнейший природный комплекс Земли. Географическая оболочка как окружающая человека среда.	1	0	1	0	1 балл - 50%	1 балл - 68%
11	Географическая оболочка Земли. Территориальные комплексы: природные, природно-антропогенные. Географическая оболочка — крупнейший природный комплекс Земли. Географическая оболочка как окружающая человека среда.	1	1	0	0	1 балл - 50%	1 балл - 29%
12	Океаны. Части Мирового океана. Методы изучения морских глубин. Свойства вод Мирового океана. Движение воды в Океане.	1	1	1	1	1 балл - 100%	1 балл - 84%
С.1	Воды суши. Реки Земли — их общие черты и различия. Речная система. Питание и режим рек. Озёра, водохранилища, болота.	0	0	0	0	1 балл - 0%	1 балл - 10%
13	Положение страны на карте мира и региона. Столица. Отражение характерных черт региона и специфические особенности страны. Памятники культурного наследия	1	1	1	1	1 балл - 100%	1 балл - 64%

**Анализ выполнения заданий****Округ:** Южный**Предмет:** География**Школа:** АНО ПО "Школа классического танца"**Дата:** 28.03.2018**Класс:** 7А**Вариант:** 8703

Номер задания	Проверяемое знание/умение	Результаты выполнения заданий				
		номер учащегося по списку класса			Класс	Вся выборка (город)
		6	9	12		
1	Чтение плана местности. Решение практических задач по плану. Составление простейшего плана местности.	1	1	1	1 балл - 100%	1 балл - 70%
2	Чтение плана местности. Решение практических задач по плану. Составление простейшего плана местности.	1	1	1	1 балл - 100%	1 балл - 63%
3	Неоднородность земной поверхности как следствие взаимодействия внутренних сил Земли и внешних процессов. Основные формы рельефа суши и дна Мирового океана.	1	0	1	1 балл - 67%	1 балл - 59%
4	Атмосферное давление, ветры. Изменение атмосферного давления с высотой. Направление и сила ветра. Роза ветров. Постоянные ветры Земли.	0	0	0	1 балл - 0%	1 балл - 45%
5	Медленные движения земной коры. Землетрясения и вулканизм. Внешние процессы, изменяющие земную поверхность.	0	0	1	1 балл - 33%	1 балл - 57%
6	Форма, размеры, движение Земли	0	1	0	1 балл - 33%	1 балл - 51%
7	Климат и климатические пояса.	1	1	1	1 балл - 100%	1 балл - 54%
8	Климат и климатические пояса.	0	0	0	1 балл - 0%	1 балл - 24%
9	Океаны. Части Мирового океана. Методы изучения морских глубин. Свойства вод Мирового океана. Движение воды в Океане.	0	1	1	1 балл - 67%	1 балл - 79%
10	Географическая оболочка Земли. Территориальные комплексы: природные, природно-антропогенные. Географическая оболочка — крупнейший природный комплекс Земли. Географическая оболочка как окружающая человека среда.	0	1	0	1 балл - 33%	1 балл - 62%
11	Географическая оболочка Земли. Территориальные комплексы: природные, природно-антропогенные. Географическая оболочка — крупнейший природный комплекс Земли. Географическая оболочка как окружающая человека среда.	0	1	0	1 балл - 33%	1 балл - 15%
12	Воды суши. Реки Земли — их общие черты и различия. Речная система. Питание и режим рек. Озёра, водохранилища, болота.	1	1	1	1 балл - 100%	1 балл - 89%
С.1	Воды суши. Реки Земли — их общие черты и различия. Речная система. Питание и режим рек. Озёра, водохранилища, болота.	0	1	0	1 балл - 33%	1 балл - 15%
13	Положение страны на карте мира и региона. Столица. Отражение характерных черт региона и специфические особенности страны. Памятники культурного наследия	0	0	1	1 балл - 33%	1 балл - 65%

**Анализ выполнения заданий****Округ:** Южный**Предмет:** География**Школа:** АНО ПО "Школа классического танца"**Дата:** 28.03.2018**Класс:** 7А**Вариант:** 8704

Номер задания	Проверяемое знание/умение	Результаты выполнения заданий				
		номер учащегося по списку класса			Класс	Вся выборка (город)
		1	3	13		
1	Чтение плана местности. Решение практических задач по плану. Составление простейшего плана местности.	1	1	1	1 балл - 100%	1 балл - 75%
2	Чтение плана местности. Решение практических задач по плану. Составление простейшего плана местности.	1	0	1	1 балл - 67%	1 балл - 53%
3	Неоднородность земной поверхности как следствие взаимодействия внутренних сил Земли и внешних процессов. Основные формы рельефа суши и дна Мирового океана.	0	1	1	1 балл - 67%	1 балл - 46%
4	Неоднородность земной поверхности как следствие взаимодействия внутренних сил Земли и внешних процессов. Основные формы рельефа суши и дна Мирового океана.	0	1	1	1 балл - 67%	1 балл - 65%
5	Медленные движения земной коры. Землетрясения и вулканизм. Внешние процессы, изменяющие земную поверхность.	1	0	1	1 балл - 67%	1 балл - 69%
6	Форма, размеры, движение Земли	0	0	1	1 балл - 33%	1 балл - 49%
7	Климат и климатические пояса.	0	1	1	1 балл - 67%	1 балл - 54%
8	Климат и климатические пояса.	0	0	0	1 балл - 0%	1 балл - 27%
9	Воды суши. Реки Земли — их общие черты и различия. Речная система. Питание и режим рек. Озёра, водохранилища, болота.	1	0	1	1 балл - 67%	1 балл - 78%
10	Географическая оболочка Земли. Территориальные комплексы: природные, природно-антропогенные. Географическая оболочка — крупнейший природный комплекс Земли. Географическая оболочка как окружающая человека среда.	1	1	1	1 балл - 100%	1 балл - 61%
11	Географическая оболочка Земли. Территориальные комплексы: природные, природно-антропогенные. Географическая оболочка — крупнейший природный комплекс Земли. Географическая оболочка как окружающая человека среда.	0	0	0	1 балл - 0%	1 балл - 13%
12	Воды суши. Реки Земли — их общие черты и различия. Речная система. Питание и режим рек. Озёра, водохранилища, болота.	0	0	1	1 балл - 33%	1 балл - 54%
С.1	Воды суши. Реки Земли — их общие черты и различия. Речная система. Питание и режим рек. Озёра, водохранилища, болота.	0	0	1	1 балл - 33%	1 балл - 15%
13	Положение страны на карте мира и региона. Столица. Отражение характерных черт региона и специфические особенности страны. Памятники культурного наследия	1	0	1	1 балл - 67%	1 балл - 70%

## Структура знаний/умений учащихся

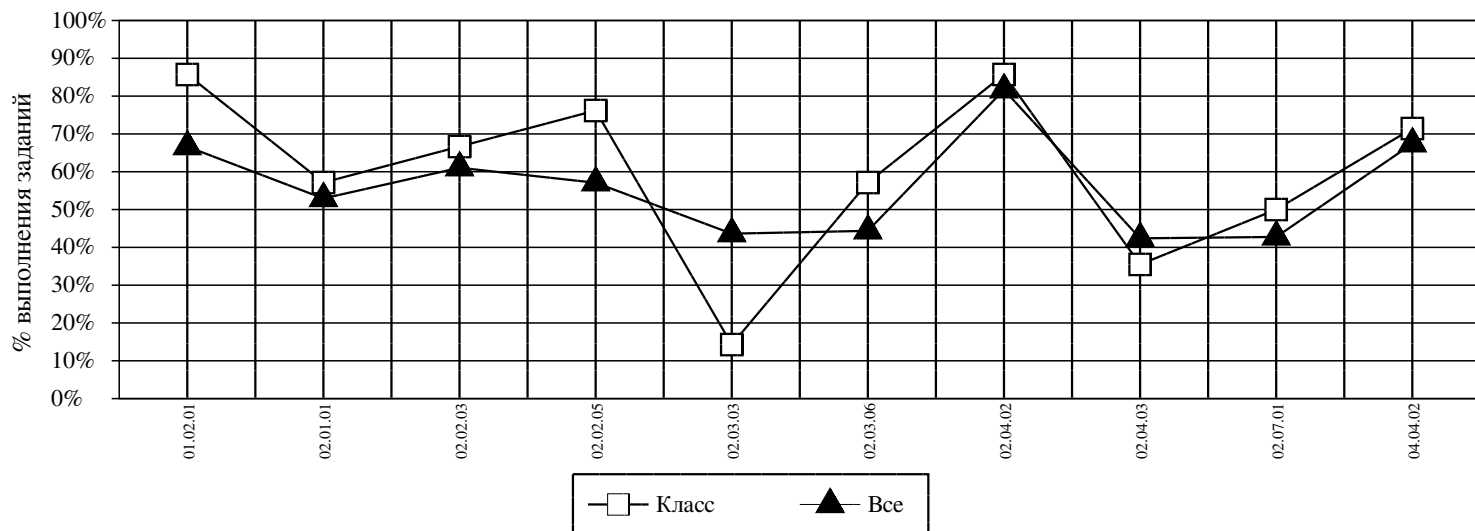
Округ: Южный

Предмет: География

Школа: АНО ПО "Школа классического танца"

Дата: 28.03.2018

Класс: 7А



Код	КЭС	Класс (%)	Все (%)
01.02.01	ЧТЕНИЕ ПЛАНА МЕСТНОСТИ. РЕШЕНИЕ ПРАКТИЧЕСКИХ ЗАДАЧ ПО ПЛАНУ. СОСТАВЛЕНИЕ ПРОСТЕЙШЕГО ПЛАНА МЕСТНОСТИ.	86	67
02.01.01	ФОРМА, РАЗМЕРЫ, ДВИЖЕНИЕ ЗЕМЛИ	57	53
02.02.03	МЕДЛЕННЫЕ ДВИЖЕНИЯ ЗЕМНОЙ КОРЫ. ЗЕМЛЕТРЯСЕНИЯ И ВУЛКАНИЗМ. ВНЕШНИЕ ПРОЦЕССЫ, ИЗМЕНЯЮЩИЕ ЗЕМНУЮ ПОВЕРХНОСТЬ.	67	61
02.02.05	НЕОДНОРОДНОСТЬ ЗЕМНОЙ ПОВЕРХНОСТИ КАК СЛЕДСТВИЕ ВЗАИМОДЕЙСТВИЯ ВНУТРЕННИХ СИЛ ЗЕМЛИ И ВНЕШНИХ ПРОЦЕССОВ. ОСНОВНЫЕ ФОРМЫ РЕЛЬЕФА СУШИ И ДНА МИРОВОГО ОКЕАНА.	76	57
<b>02.03.03</b>	<b>АТМОСФЕРНОЕ ДАВЛЕНИЕ, ВЕТРЫ. ИЗМЕНЕНИЕ АТМОСФЕРНОГО ДАВЛЕНИЯ С ВЫСОТОЙ. НАПРАВЛЕНИЕ И СИЛА ВЕТРА. РОЗА ВЕТРОВ. ПОСТОЯННЫЕ ВЕТРЫ ЗЕМЛИ.</b>	<b>14</b>	<b>44</b>
02.03.06	КЛИМАТ И КЛИМАТИЧЕСКИЕ ПОЯСА.	57	44
02.04.02	ОКЕАНЫ. ЧАСТИ МИРОВОГО ОКЕАНА. МЕТОДЫ ИЗУЧЕНИЯ МОРСКИХ ГЛУБИН. СВОЙСТВА ВОД МИРОВОГО ОКЕАНА. ДВИЖЕНИЕ ВОДЫ В ОКЕАНЕ.	86	82
02.04.03	ВОДЫ СУШИ. РЕКИ ЗЕМЛИ — ИХ ОБЩИЕ ЧЕРТЫ И РАЗЛИЧИЯ. РЕЧНАЯ СИСТЕМА. ПИТАНИЕ И РЕЖИМ РЕК. ОЗЁРА, ВОДОХРАНИЛИЩА, БОЛОТА.	35	42
02.07.01	ГЕОГРАФИЧЕСКАЯ ОБОЛОЧКА ЗЕМЛИ. ТЕРРИТОРИАЛЬНЫЕ КОМПЛЕКСЫ: ПРИРОДНЫЕ, ПРИРОДНО-АНТРОПОГЕННЫЕ. ГЕОГРАФИЧЕСКАЯ ОБОЛОЧКА — КРУПНЕЙШИЙ ПРИРОДНЫЙ КОМПЛЕКС ЗЕМЛИ. ГЕОГРАФИЧЕСКАЯ ОБОЛОЧКА КАК ОКРУЖАЮЩАЯ ЧЕЛОВЕКА СРЕДА.	50	43
04.04.02	ПОЛОЖЕНИЕ СТРАНЫ НА КАРТЕ МИРА И РЕГИОНА. СТОЛИЦА. ОТРАЖЕНИЕ ХАРАКТЕРНЫХ ЧЕРТ РЕГИОНА И СПЕЦИФИЧЕСКИЕ ОСОБЕННОСТИ СТРАНЫ. ПАМЯТНИКИ КУЛЬТУРНОГО НАСЛЕДИЯ	71	67

**Средний % выполнения диагн. работы: 60% 53%**

## Результаты Школы АНО ПО "Школа классического танца"

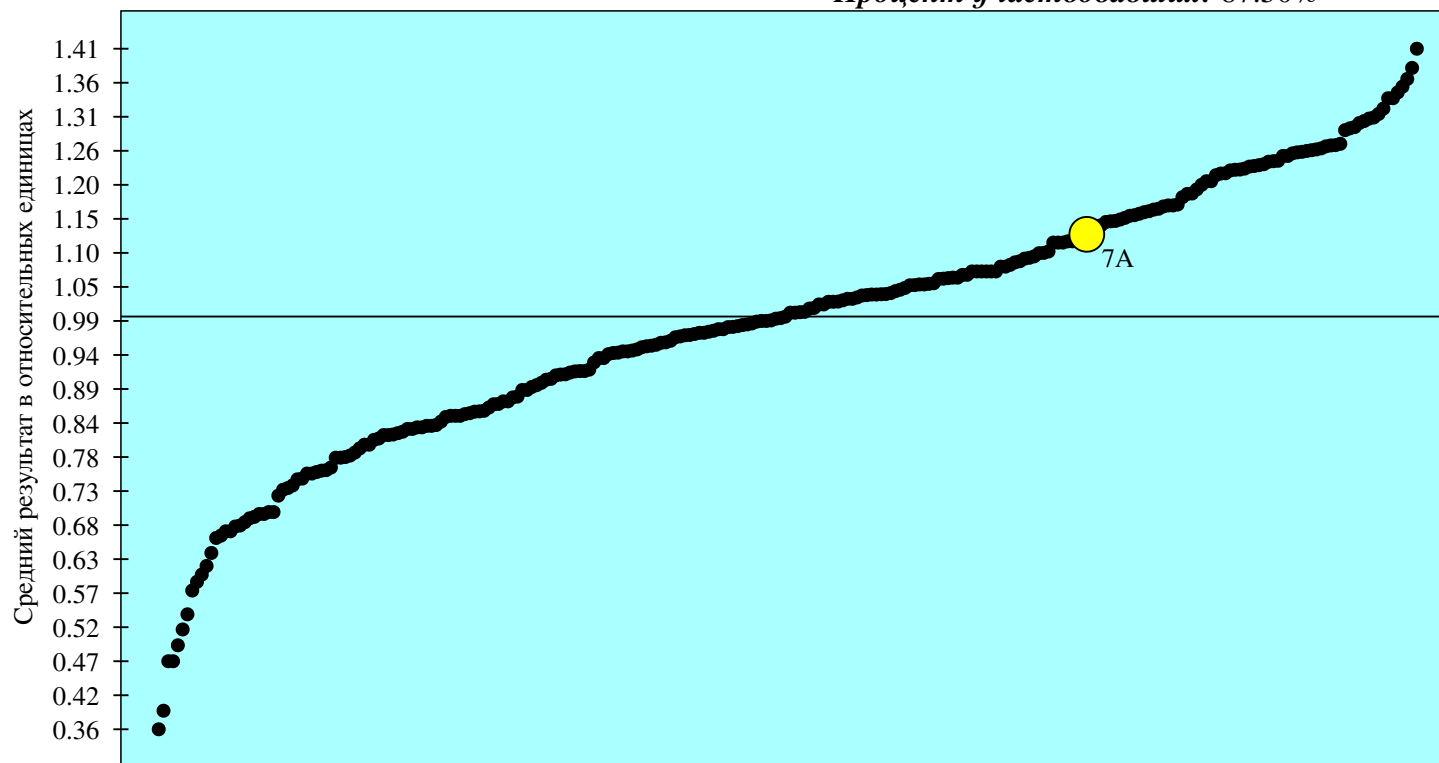
Город(кол-во школ): 107, Кол-во классов: 264

Предмет: География

Класс: 7А

Кол-во учащихся: 16

Процент участвовавших: 87.50%



- результаты классов образовательных организаций, составляющих выборку
- результаты класса образовательной организации
- среднее значение по городу

Результат представлен в относительных единицах. Коэффициент результативности определяется отношением среднего процента выполнения теста учащимися класса к среднему проценту выполнения теста по городу.

В присутствии наблюдателя: 7А;